

FLIGHT BOOK

MERVILLE / CALAIS MARCK / ROCHESTER / OLD WARDEN

Téléchargement
des tracés GPX
et FlightPlan



Déjeuner 12/06_

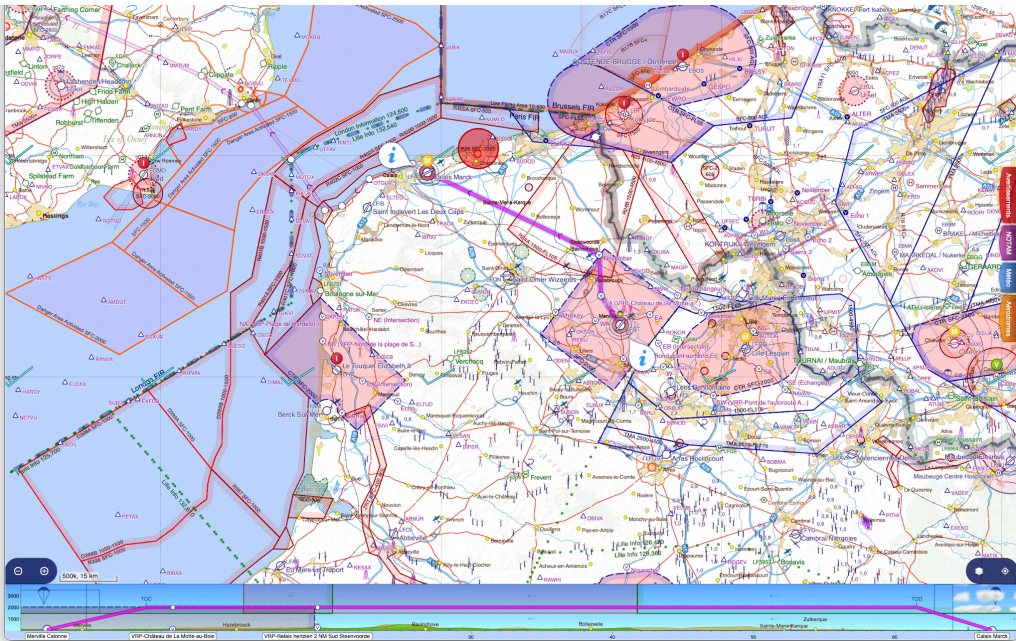


Dîner 12 & 13/06_



Hôtel 12 & 13/06_





LFQT Merville Calonne

| | |
|-----------------------|---------|
| ATIS | 127,905 |
| Merville Tower | 119,075 |
| Merville Ground | 121,680 |
| Merville | 119,075 |

FIS

| | |
|------------------|---------|
| Lille Info | 132,540 |
| Paris Info | 125,700 |

Lille 13 TMA

| | |
|------------------------|---------|
| LILLE (Sector W) | 120,275 |
| LILLE (Sector E) | 126,480 |
| LILLE (Sector E) | 134,825 |

LFAC Calais Marck

| | |
|--------------------------|---------|
| CALAIS Information | 119,485 |
| Calais | 119,485 |

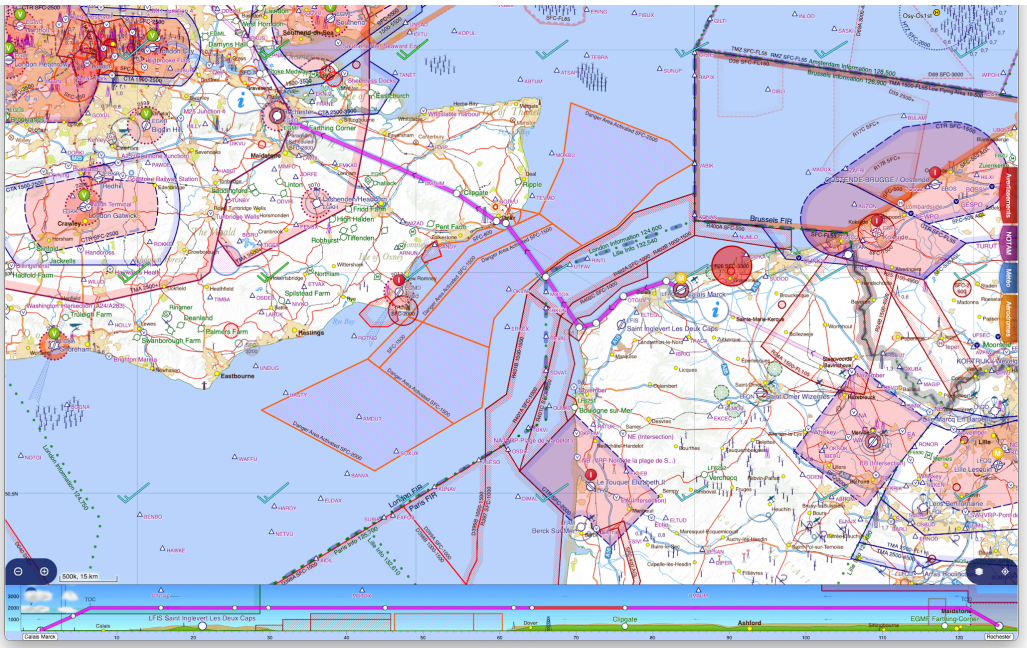
MER

--- • •---

109,350

NOTES

NOTES



LFAC Calais Marck

| | |
|--------------------|---------|
| CALAIS Information | 119,485 |
| Calais | 119,485 |

Lille 13 TMA

| | |
|------------------|---------|
| LILLE (Sector W) | 120,275 |
| LILLE (Sector E) | 126,480 |
| LILLE (Sector E) | 134,825 |

FIS

| | |
|------------|---------|
| Paris Info | 125,700 |
| Lille Info | 132,540 |

LFIS Saint Inglevert Les Deux Caps

| | |
|-------------------------------|---------|
| Saint Inglevert Les Deux Caps | 123,500 |
|-------------------------------|---------|

| | |
|-------------|---------|
| DVR (Dover) | 114,950 |
|-------------|---------|

FIS

| | |
|--------------------|---------|
| London Information | 124,600 |
|--------------------|---------|

UK Airfields Without Frequencies

| | |
|-----------|---------|
| Safetycom | 135,480 |
|-----------|---------|

LARS

| | |
|-------------------|---------|
| Southend Radar | 130,780 |
| Southend Director | 128,965 |

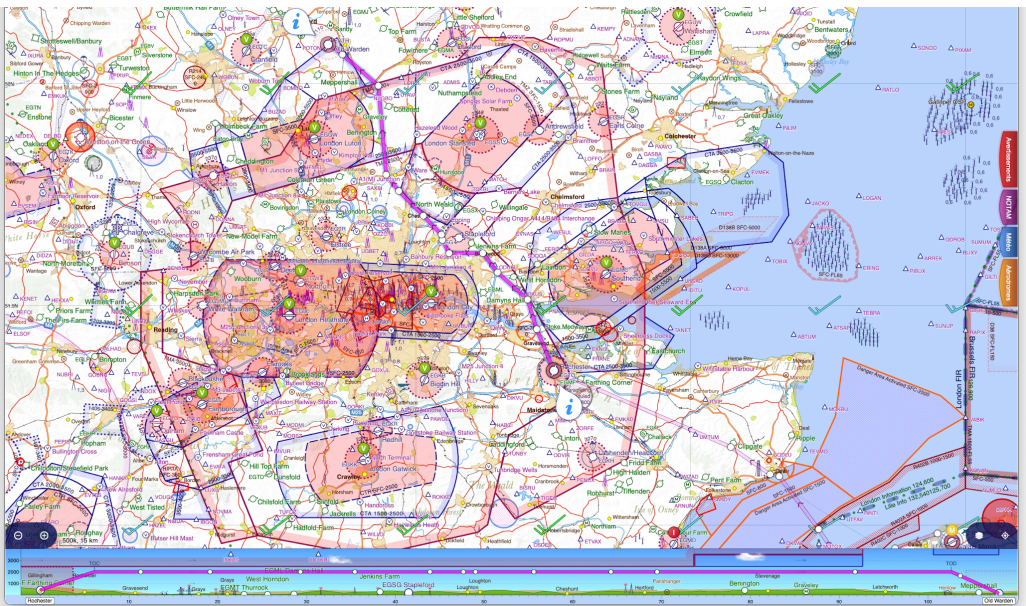
Southend FMC

| | |
|-------------------|---------------|
| Southend Approach | 130,780, 5050 |
|-------------------|---------------|

EGTO Rochester

| | |
|-----------------------|---------|
| Rochester Information | 122,255 |
|-----------------------|---------|

| | |
|---------------|---------|
| DET (Detling) | 117,300 |
|---------------|---------|



| | | | |
|----------------------------------|---------------|--------------------------------------|---------------|
| EGTO Rochester | | Stansted FMC | |
| Rochester Information | 122,255 | Stansted Radar | 120,625, 7013 |
| FIS | | Thames FMC | |
| London Information | 124,600 | Thames Director | 132,700, 0012 |
| LARS | | EGSG Stapleford | |
| Southend Radar | 130,780 | Stapleford Radio | 122,805 |
| Southend Director | 128,965 | Luton FMC | |
| Southend FMC | | Luton Radar | 129,550, 0013 |
| Southend Approach ... | 130,780, 5050 | EGGW London Luton | |
| UK Airfields Without Frequencies | | Luton Radar | 129,550 |
| Safetycom | 135,480 | Luton Director | 128,750 |
| LARS | | ATIS | 120,580 |
| Farnborough Radar (N) | 132,800 | Luton Radar (As directed by ATC) ... | 128,750 |
| EGLC London City | | EGTH Old Warden | |
| Thames Director | 132,700 | Old Warden Information | 130,705 |
| Heathrow Radar | 125,625 | Sandy | |
| Thames Director | 128,025 | Sandy | 129,830 |
| ATIS | 136,355 | | |

Cartes VAC

MERVILLE / CALAIS MARCK / ROCHESTER / OLD WARDEN

APPROCHE A VUE

Visual approach

Ouvert à la CAP
Public air traffic
23 JAN 25

MERVILLE CALONNE

AD 2 LFQT APP 01



ALT AD : 61 (3 hPa)
LAT : 50 37 00 N
LONG : 002 38 24 E

LFQT
VAR : 1°E (2020)

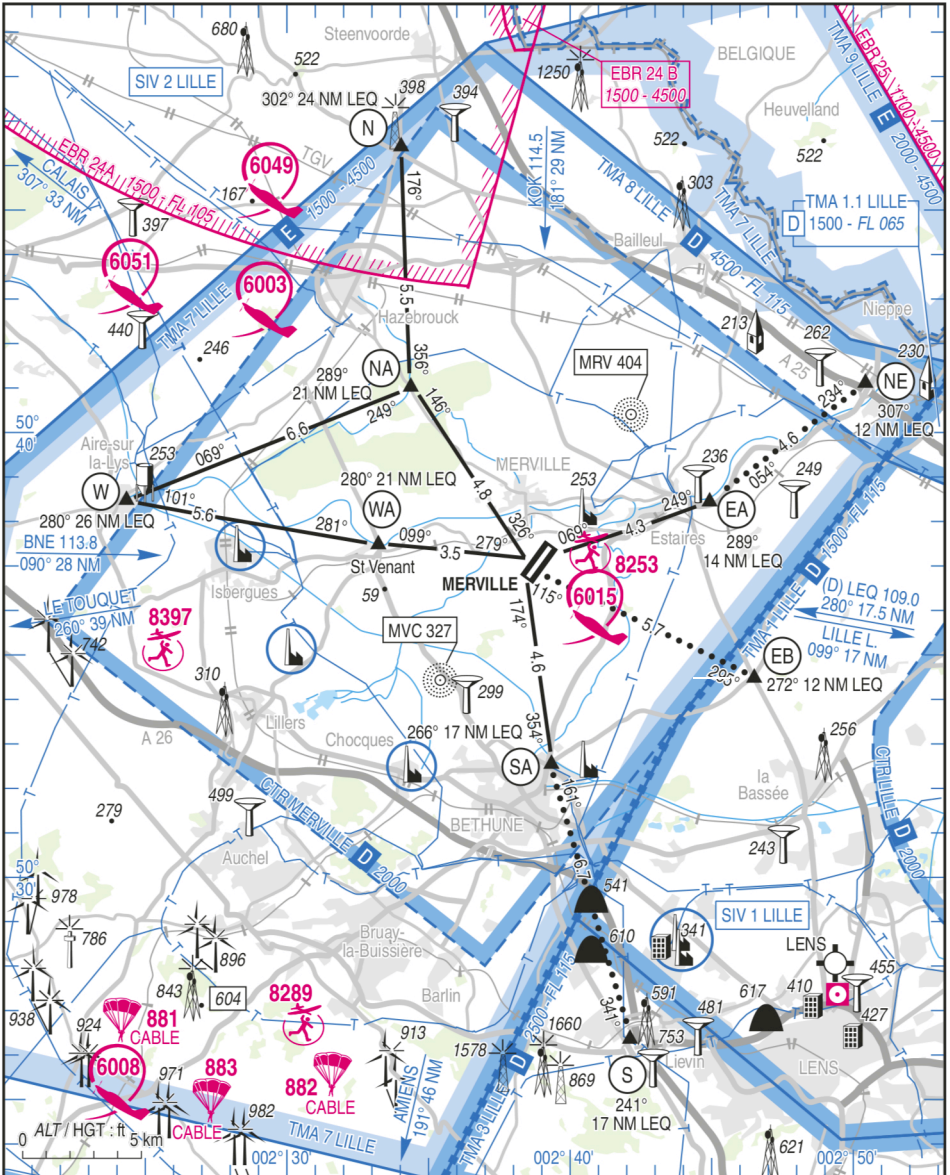
ATIS : 127.905 ☎ 03 28 48 35 50

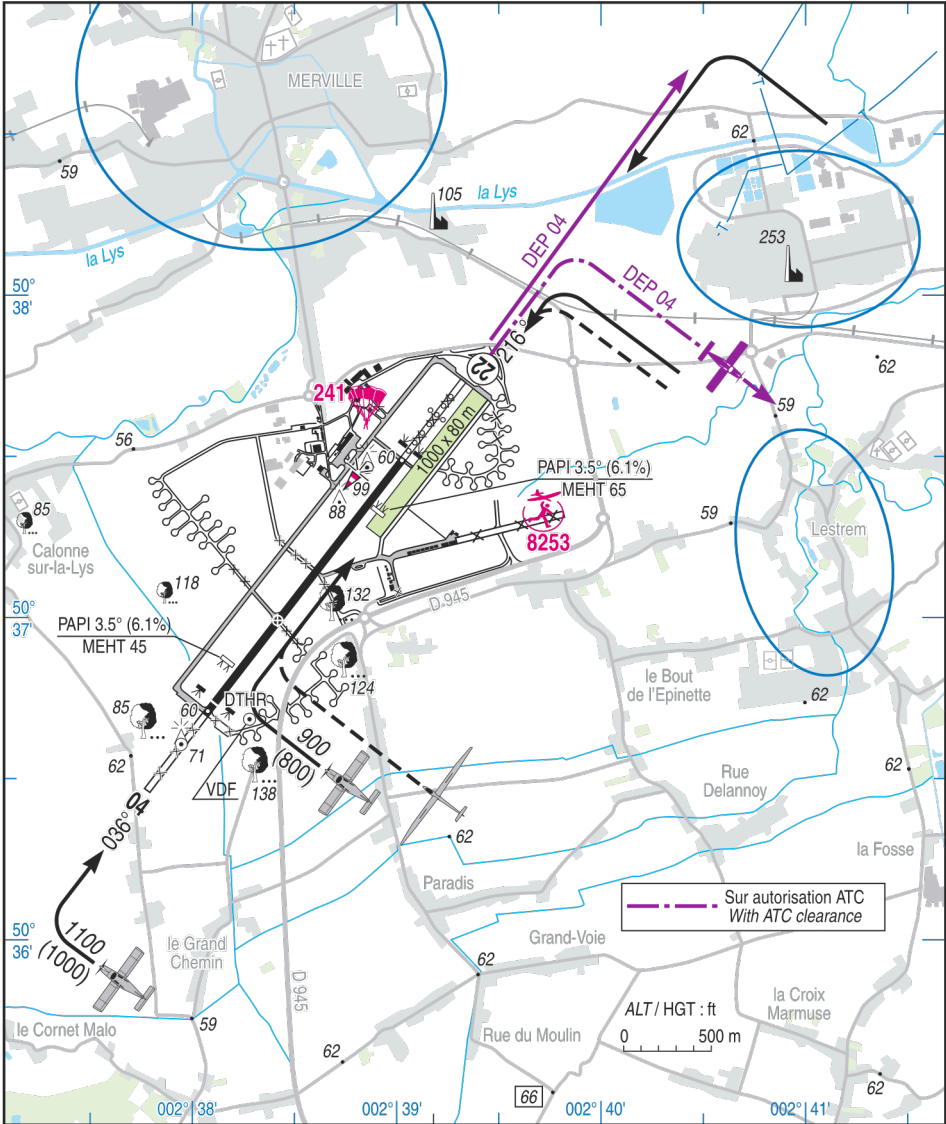
APP : LILLE Approche / Approach 126.480 (1) 120.275 (2) (1) Secteur Est / East (2) Secteur Ouest / West

TWR : 119.080

GND (SOL) : 121.680 - Absence ATS : A/A (119.075) FR seulement / only.

ILS/DME RWY 22 MER 109.35





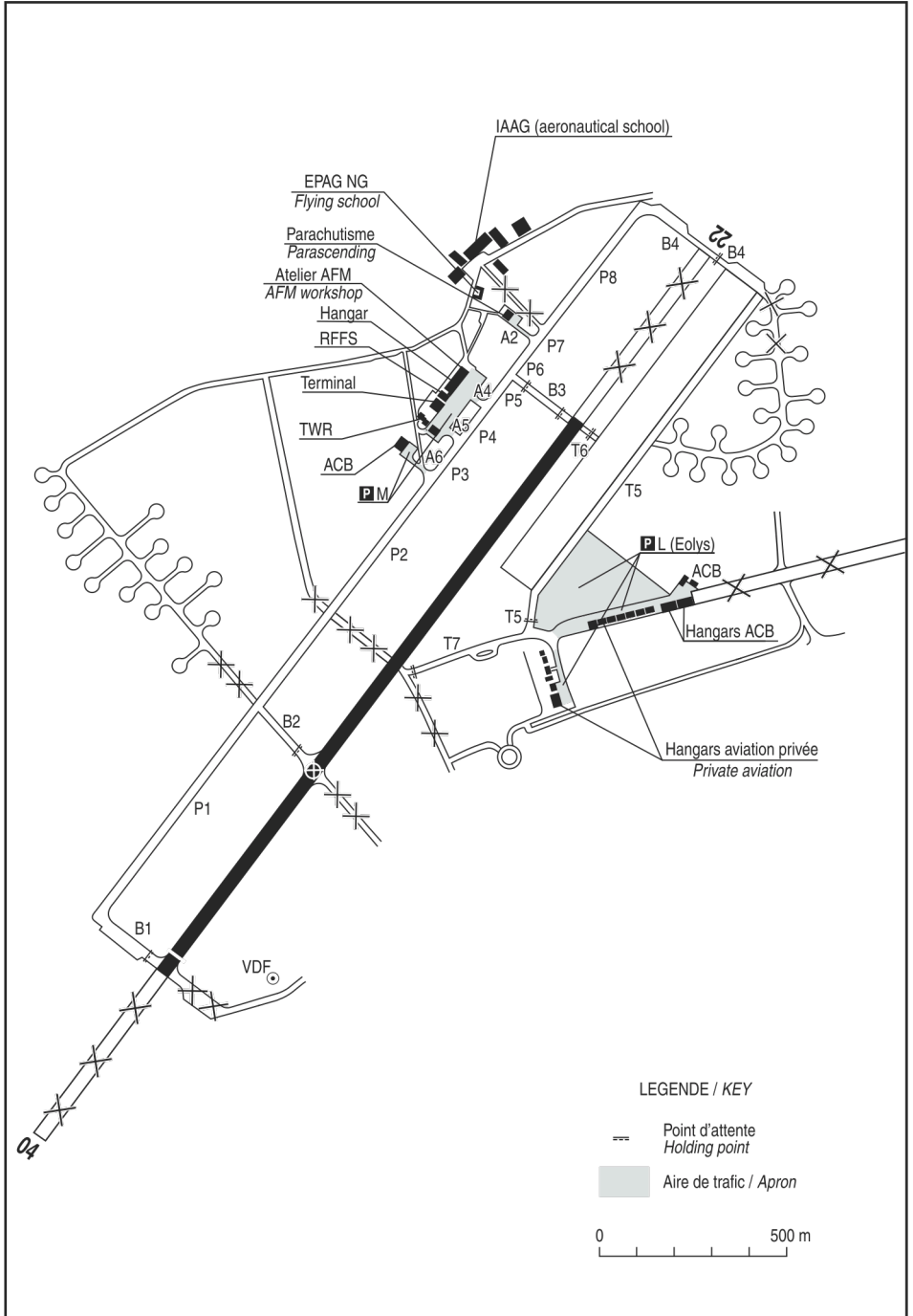
| RWY | QFU | Dimensions Dimension | Nature Surface | Résistance Strength | TODA | ASDA | LDA |
|------------|------------|-------------------------|-------------------------|------------------------|------------------|------------------|------------------|
| 04 22 | 036 216 | 1840 x 30 | Revêtu Paved | 17 F/C/W/T | 1840 1780 (1) | 1840 1720 (1) | 1780 1720 (1) |
| 04R 22L | 036 216 | 1000 x 80 | Non revêtu Not paved | | 1000 1000 | 1000 1000 | 1000 1000 |

(1) : Voir / See TXT 01

Aides lumineuses :
HI RWY 04/22
HI ligne APCH 420 m RWY 22
PCL

Lighting aids :
LIH RWY 04/22
LIH APCH line 420 m RWY 22
PCL

23 FEB 23



MERVILLE CALONNE

Circulation au sol :

Ground movements :

Point d'attente <<B3-22>> utilisable uniquement sur instruction du contrôle.

Holding point <<B3-22>> usable only on ATC instruction.

Le point d'attente pour l'accès au seuil 22 est le <<22-CAT I>>.

Holding point <<22-CAT I>> gives access to threshold RWY 22.

Largeur et utilisation TWY comme suit :

Width and TWY instructions as follow:

| TWY | Largeur Width | Utilisation Instruction |
|----------------|------------------|---|
| B1 | 15 m | Interdite de nuit et par visibilité inférieure à 800 m en l'absence d'organisme ATS. Limitée de nuit et par faible visibilité aux aéronefs d'envergure inférieure ou égale à 24 m. <i>Prohibited by night and with a visibility below 800 m when ATS is not provided. Restricted to aircraft whose wingspan does not exceed 24 m, by night and with low visibility.</i> |
| B2 | 15 m | Interdite de nuit et par visibilité inférieure à 800 m en l'absence d'organisme ATS. Limitée de nuit et par faible visibilité aux aéronefs d'envergure inférieure ou égale à 24 m. <i>Prohibited by night and with a visibility below 800 m when ATS is not provided. Restricted to aircraft whose wingspan does not exceed 24 m, by night and with low visibility.</i> |
| B3 | 15 m | |
| B4 | 7.5 m | Interdite de nuit et par visibilité inférieure à 800 m Utilisable uniquement pour l'accès à la bande gazonnée. <i>Prohibited by night and with a visibility below 800 m Usable only to get to grass strip.</i> |
| P1 | 23 m | Interdite de nuit et par visibilité inférieure à 800 m en l'absence d'organisme ATS. Limitée de nuit et par faible visibilité aux aéronefs d'envergure inférieure ou égale à 24 m. <i>Prohibited by night and with a visibility below 800 m when ATS is not provided. Restricted to aircraft whose wingspan does not exceed 24 m, by night and with low visibility.</i> |
| P2 P3 | 23 m | Interdite de nuit et par visibilité inférieure à 800 m en l'absence d'organisme ATS. Limitée de nuit et par faible visibilité aux aéronefs d'envergure inférieure ou égale à 24 m. <i>Prohibited by night and with a visibility below 800 m when ATS is not provided. Restricted to aircraft whose wingspan does not exceed 24 m, by night and with low visibility.</i> |
| P4 P5 P6 | 23 m | |
| P7 P8 | 7.5 m | Interdite de nuit et par visibilité inférieure à 800 m <i>Prohibited by night and with a visibility below 800 m</i> |
| T5 T6 | 20 m | Interdite de nuit et par visibilité inférieure à 800 m <i>Prohibited by night and with a visibility below 800 m</i> |
| T7 | 7.5 m | Interdite de nuit et par visibilité inférieure à 800 m en l'absence d'organisme ATS. Limitée aux aéronefs d'envergure inférieure ou égale à 15 m. <i>Prohibited by night and with a visibility below 800 m when ATS is not provided. Restricted to aircraft whose wingspan does not exceed 15 m</i> |

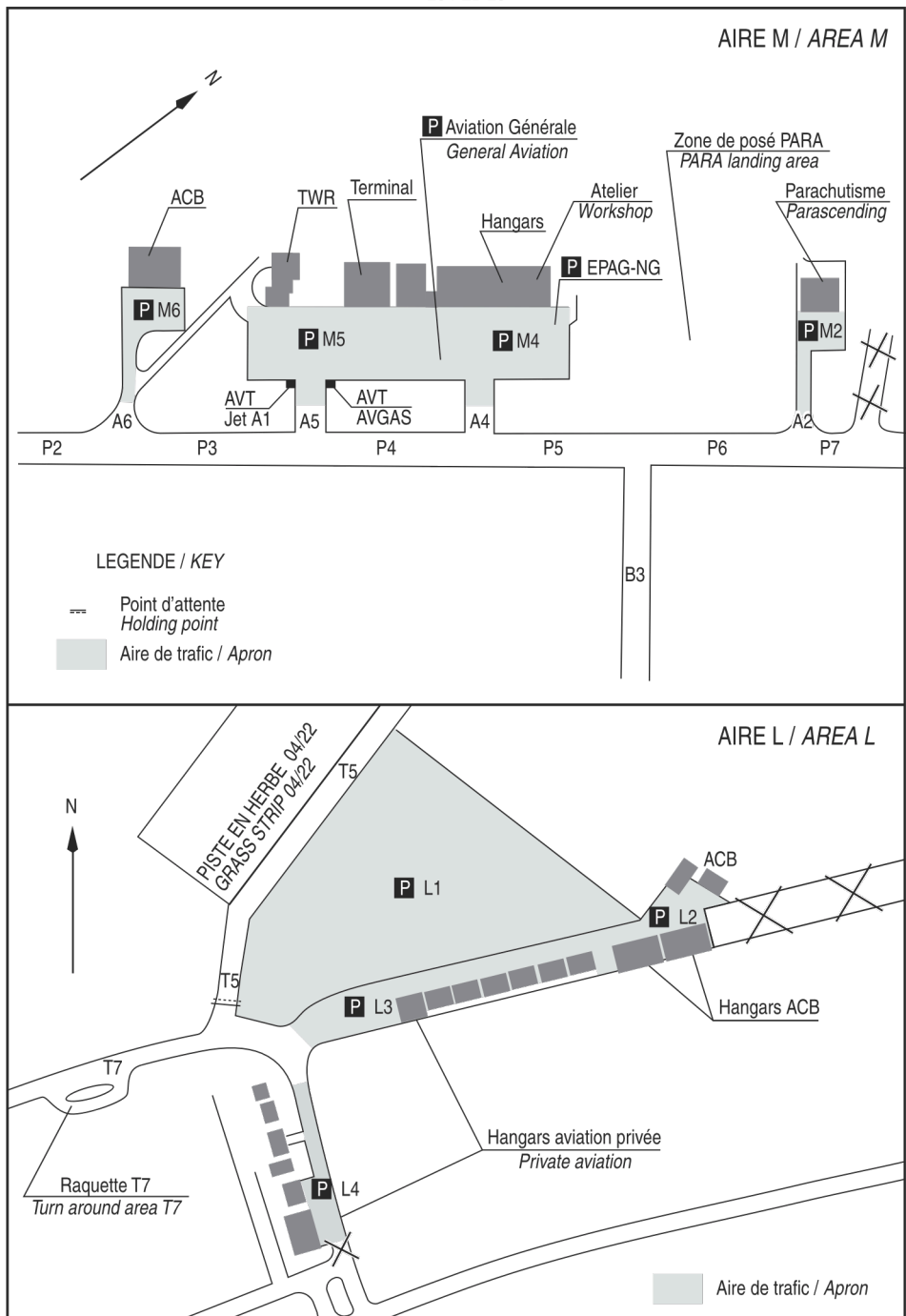
AIRES DE STATIONNEMENT

Parking areas

MERVILLE CALONNE

AD 2 LFQT APDC 01

23 FEB 23



MERVILLE CALONNE

Consignes particulières / *Special instructions*

Conditions d'utilisation de l'AD

Bande gazonnée réservée aux planeurs pendant leur activité.

Utilisation simultanée de la bande gazonnée et de la piste principale 04-22 interdite.

Activité ULM : réservée aux ULM équipés de radio et transpondeur, affiliés aux associations basées signataires d'un protocole avec les services de la CA.

Distances déclarées utilisables : TORA, TODA, ASDA et LDA, RWY 22 réduites en raison de la présence du shelter du LOC 22 non franchible à 180 m de l'extrémité de piste.

AD operating conditions

Grass strip reserved for gliders during their activity.

Simultaneous use of both grass strip and main RWY 04- 22 is prohibited.

ULM activity: reserved to ACFT equipped with radio and squak, affiliated to based organisations having signed an agreement with CA services.

Usable declared distances: TORA, TODA, ASDA and LDA RWY 22 reduced due to the infrangible shelter of LOC 22 at 180 m from RWY end.

Procédures et consignes particulières

Fortes activités d'entraînement IFR. A l'arrivée et en transit, contact radio recommandé avec MERVILLE TWR au moins 5 min avant pénétration dans la CTR.

Circuits basse hauteur : uniquement sur clairance ATS et à une hauteur MNM de 300 ft AAL.

Entraînements tours de piste de nuit interdits en dehors des horaires de contrôle d'aérodrome sauf autorisation RFFS sur circuit standard et à une hauteur MNM de 1500 ft.

Départ 04 : monter dans l'axe 036°, ne pas virer avant d'avoir dépassé l'usine au Nord-Est des installations.

Départ 04 avec virage avant l'usine : uniquement sur clairance ATS, virer à droite et suivre la trajectoire au sud de la voie ferrée.

QFU préférentiel 216° cause procédure ILS.

Procedures and special instructions

Heavy IFR training activity. On arrival and on transit, radio contact recommended with MERVILLE TWR at least 5 min before entering the CTR.

Low height traffic patterns: only with ATS clearance and at 300 ft AAL MNM.

Night training patterns prohibited outside ATC SKED except RFFS authorization on standard circuit and at a MNM height of 1500 ft.

Departure 04: climb in the axis 036°, do not turn before having overtaken the factory in the north east sector.

Departure 04 with turn before factory: only on ATS clearance, turn right and follow trajectory south of railway.

Preferred QFU: 216°, due to ILS procedure.

VFR special

-Points de compte rendu

Special VFR

-Reporting points

| Points | Coordonnées <i>Coordinates</i> | Noms <i>Names</i> |
|--------|-----------------------------------|--|
| N | 50°46'31"N - 002°33'50"E | Relais hertzien 2 NM Sud Steenvoorde <i>Hertzian radio relay 2 NM South of Steenvoorde</i> |
| NA | 50°41'00"N - 002°34'15"E | Château de La Motte-au-Bois/ <i>La Motte-au-Bois castle</i> |
| NE | 50°41'02"N - 002°50'36"E | Echangeur autoroutier à l'Ouest d'Armentières <i>Motorway interchange West of Armentieres</i> |
| EA | 50°38'27"N - 002°44'42"E | Château d'eau à l'Est d'Estaires <i>Water tower East of Estaires</i> |
| S | 50°26'07"N - 002°42'15"E | Echangeur autoroutier à Liévin <i>Motorway interchange at Lievin</i> |
| SA | 50°32'28"N - 002°39'02"E | Rond-point au Nord-Est de Béthune <i>Roundabout North-East of Bethune</i> |
| W | 50°38'46"N - 002°24'29"E | Silos à l'Est d'Aires-sur-la-Lys <i>Silos East of Aires-sur-la-Lys</i> |
| WA | 50°37'35"N - 002°33'04"E | Intersection RD 916 et rivière Lys <i>Lys river and RD 916 intersection</i> |
| EB | 50°34'31"N - 002°46'30"E | Mémorial de Neuve-Chapelle et intersection RD 171 - RD 947. |

MERVILLE CALONNE**Consignes particulières / Special instructions****Equipement AD**

PCL hors HOR ATS sur autorisation de l'exploitant (PPN).

Equipement de surveillance du trafic : Aérodrome équipé d'une visualisation radar (voir AD 1.0).

AD equipment

PCL outside ATS SKED upon agreement from AD operator (PPN).

Traffic surveillance equipment: AD equipped with a radar display (see AD 1.0).

Activités diverses

AEM (N° 8253) : HJ, 350 ft ASFC.

Extension à 660 ft ASFC (750 ft AMSL) annoncée par NOTAM. Vols radiocommandés selon protocole.

Voltige (N° 6015) : 3500 ft AMSL/1500 ft AMSL.

HOR ATS. MAX 1800 (ETE - 1 HR). Activité réservée aux pilotes autorisés par AVA. Information des usagers : LILLE INFO ou LILLE APP.

Parachutage sur AD (N° 241) : FL 115, 0800-1900 (ETE - 1 HR).

Activité réservée aux usagers signataires du protocole.

Information des usagers : MERVILLE TWR ou A/A, LILLE INFO.

Special activities

AEM (NR 8253) : HJ, 350 ft ASFC.

Elevation up to 660 ft ASFC (750 ft AMSL) announced by NOTAM. Radio controlled model flying as per protocol.

Aerobatics (NR 6015): 3500 ft AMSL/1500 ft AMSL.

ATS SKED MAX 1800 (SUM - 1 HR). Activity reserved for pilots authorized by AVA. Users information: LILLE INFO or LILLE APP.

PJE over AD (NR 241): FL 115, 0800-1900 (SUM - 1 HR).

Activity reserved for signatory users to the protocol.

Users information: MERVILLE TWR or A/A, LILLE INFO.

Consignes particulières de radiocommunication

Moyens pyrotechniques inopérants.

En cas de panne de radiocommunication :

Afficher 7600 au transpondeur

- Transit : Avant autorisation, contourner la CTR. Après autorisation, se conformer à la dernière clairance reçue.

- ARR/DEP : Rejoindre le point de compte rendu obligatoire le plus proche et retourner vers AD par le cheminement obligatoire, effectuer une verticale à une hauteur supérieure à celle du circuit et intégrer la branche vent arrière publiée. Se conformer aux signaux visuels éventuels.

Special radiocommunication instructions

Pyrotechnic inoperative.

In case of radiocommunication failure:

Squawk 7600

- Transit: Before ATC clearance, pass round of the CTR. After ATC clearance, conform to the last received clearance.

- ARR/DEP: Join the nearest compulsory WPT and return to AD by the mandatory route, proceed overhead higher than circuit and join published downwind leg. Adhere to possible visual signals.

MERVILLE CALONNE

Informations diverses / Miscellaneous

Horaires sauf indication contraire / *Timetables unless otherwise specified*
UTC HIV ; HOR ETE : -1HR / UTC WIN ; SUM SKED : -1HR

- 1 - **Situation / Location** : 3 km S Merville (59 - Nord).
- 2 - **ATS** : Sauf JF / *Except HOL*.
ETE / SUM : LUN-VEN : 0630-1830 / MON-FRI : 0630-1830.
HIV / WIN : LUN-VEN : 0730-1800 / MON-FRI : 0730-1800.
En dehors de ces HOR, PPR le dernier jour ouvrable avant 1400 auprès de l'exploitant.
Outside these SKED, PPR before 1400 on the last working day from AD operator.
TEL : 03 28 48 48 40 - FAX : 03 28 48 48 99 (chef CA / ATC manager).
TEL : 03 28 48 48 80 - FAX : 03 28 42 09 39 (TWR).
- 3 - **VFR de nuit / Night VFR** : Agréé / *Approved*.
- 4 - **Exploitant d'aérodrome / AD operator** : CC Flandre Lys
500 rue de la Lys
59253 LA GORGUE
TEL : 03 28 50 14 90
Horaires d'ouverture au public :
ETE / SUM : LUN-VEN / MON-FRI : 0515-1830, SAM / SAT : 0600-1000
HIV / WIN : LUN-VEN / MON-FRI : 0615-1830, SAM / SAT : 0700-1100
- 5 - **CAA** : Délégation Hauts-de-France Nord (voir / *see GEN VAC*).
- 6 - **BRIA** : BORDEAUX (voir / *see GEN VAC*).
- 7 - **Préparation du vol / Flight preparation** : Acheminement FPL VFR / *Addressing VFR FPL* : voir / *see GEN VAC*.
- 8 - **MET** : VFR : voir / *see GEN VAC* ; IFR : TEL : 03 44 06 27 43 (BEAUVAIS), Station: NIL.
- 9 - **Douanes, Police / Customs, Police** : NIL.
- 10 - **AVT** : Carburants / *Fuel* 100LL - JET A1 : paiement carte TOTAL / *TOTAL card payment*.
Lubrifiant / *Lubricant* : 80 - paiement comptant / *cash payment*.
TEL : 03 28 42 04 21.
- 11 - **RFFS** : Niveau 2 :
ETE : LUN-VEN : 0515-1830, SAM : 0600-1000.
HIV : LUN-VEN : 0615-1830, SAM : 0700-1100.
Niveau 1 en dehors de ces HOR et JF.
Level 2 :
SUM : MON-FRI : 0515-1830, SAT : 0600-1000.
WIN : MON-FRI : 0615-1830, SAT : 0700-1100.
Level 1 outside of these SKED and public HOL.
- 12 - **Péril animalier / Wildlife strike hazard** : Occasionnel / *Random*.
- 13 - **Hangars pour aéronefs de passage / Transient aircraft hangars** : Possible PN TEL : 03 28 42 04 21 ou / or 06 13 48 77 68.
- 14 - **Réparations / Repairs** : Possible pour mono et bimoteurs / *Possible for mono and twin-engined planes*.
Atelier AÉRO FLANDRE MAINTENANCE TEL : 03 28 49 55 52.
- 15 - **ACB** : de la Lys et de l'Artois TEL : 03 21 26 17 09.
Club VAV Flandre Artois TEL : 03 28 41 52 64 - FAX : 03 28 41 52 79.
Aéroports TEL : 03 28 41 40 07.
Les ailes de Paradis TEL : 06 86 27 79 94.
Cercle aérien de Lestrem TEL : 06 21 01 28 75.
- 16 - **Hôtels, restaurants** : Hôtel à proximité du parking M, restaurants sur AD au parking L2.
Hotel in the vicinity of M apron, restaurants at AD on L2 apron.
- 18 - **GRF** : Service d'évaluation et de report de l'état de surface de piste / *Global Reporting Format* : disponible uniquement par RFFS de niveau 2 / *available during level 2 RFFS SKED only*.

APPROCHE A VUE

Visual approach

Ouvert à la CAP
Public air traffic

CALAIS MARCK

AD 2 LFAC APP 01

05 SEP 24



ALT AD : 12 (1 hPa)
 LAT : 50 57 39 N
 LONG : 001 57 05 E

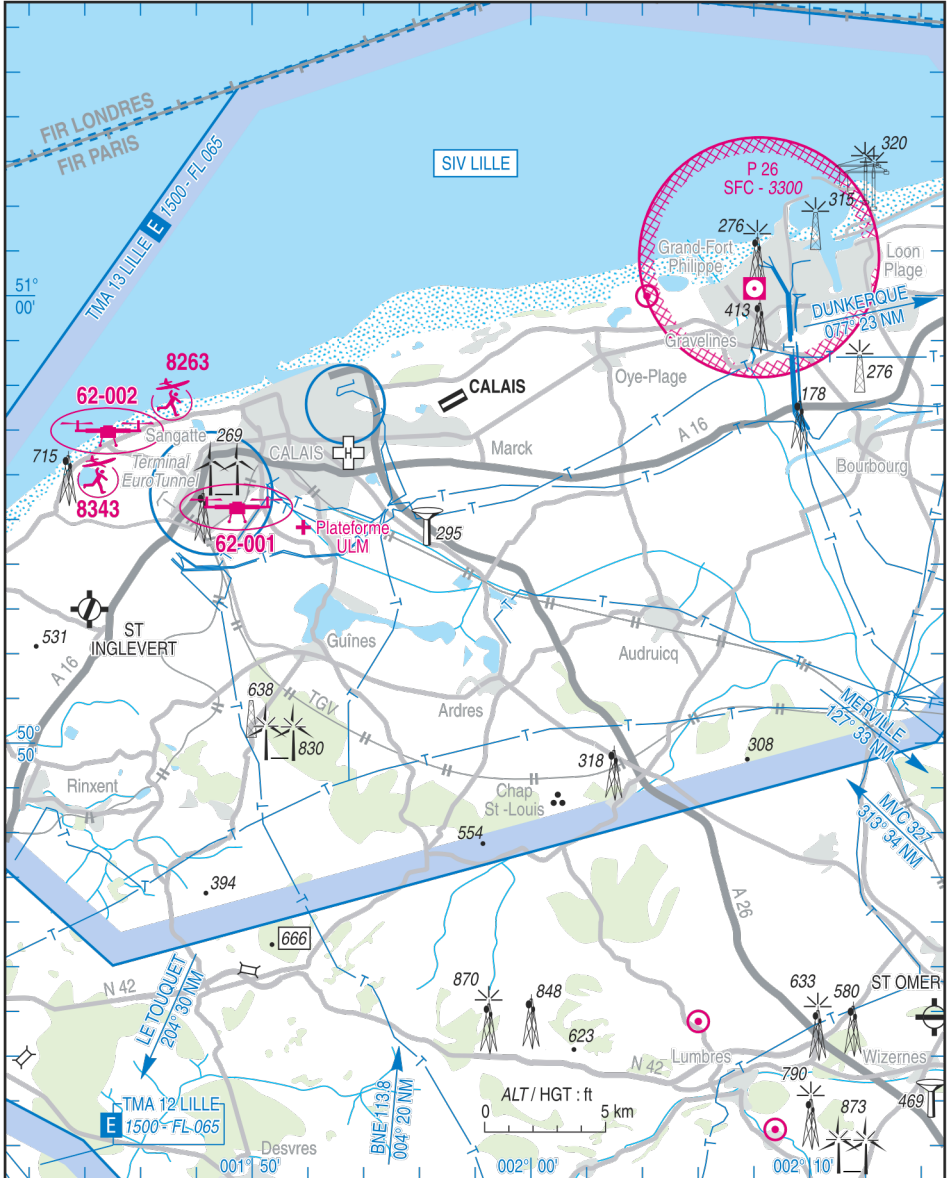
LFAC
 VAR : 1°E (2020)

FIS : 127.015

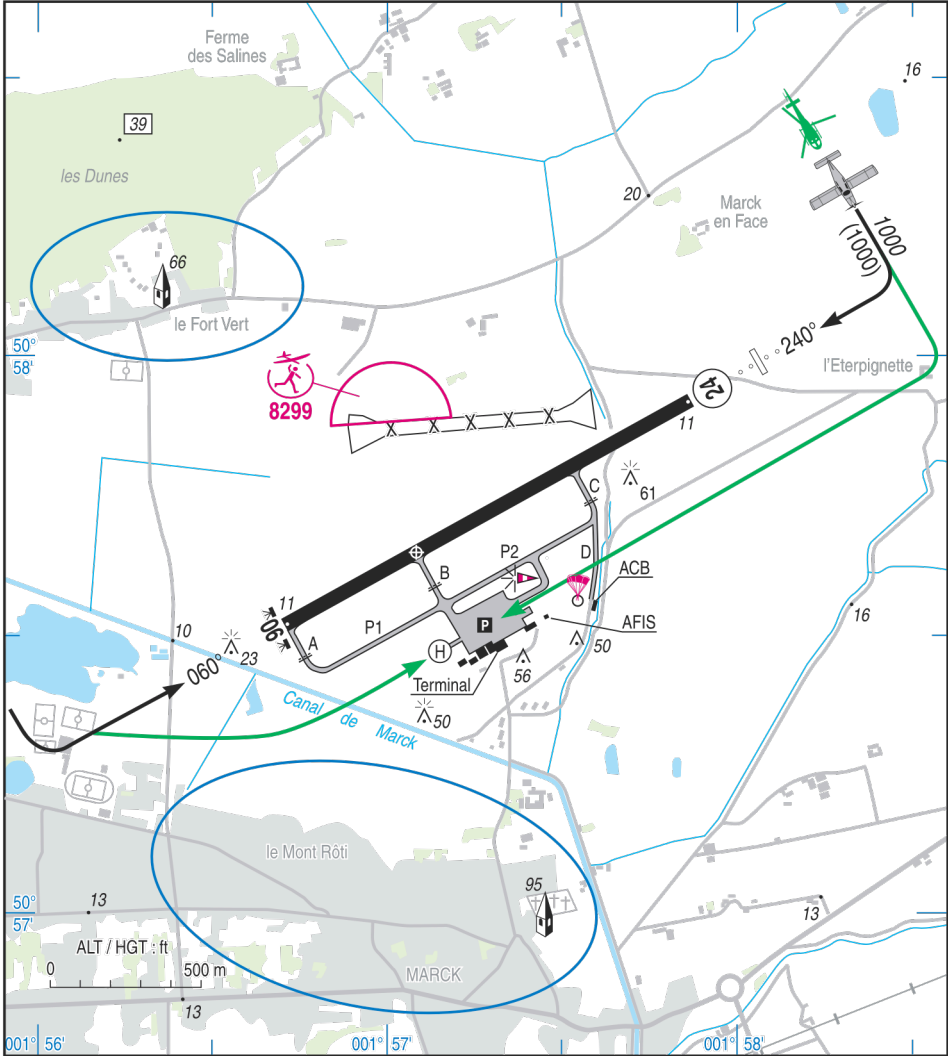
APP : LILLE Approche / Approach 120.275 (au-dessus de / above 1500)

AFIS : 119.485

Absence ATS : **A/A** (119.485) FR seulement / only



05 SEP 24



| RWY | QFU | Dimensions <i>Dimension</i> | Nature <i>Surface</i> | Résistance <i>Strength</i> | TODA | ASDA | LDA |
|-----|-----|--------------------------------|--------------------------|-------------------------------|------|----------|----------|
| 06 | 060 | 1535 x 45 | Revêtue Paved | 40 F/B/W/T | 1535 | 1535 | 1535 |
| 24 | 240 | | | | 1535 | 1422 (1) | 1422 (1) |

(1) Voir / See TXT

Aides lumineuses : HI/BI RWY 06/24
APP RWY 24 : HI
PCL (voir TXT)
FATO

Lighting aids : LIH/LIL RWY 06/24
APCH RWY 24 : LIH
PCL (see TXT)
FATO

CALAIS MARCK

Consignes particulières / Special instructions

Conditions d'utilisation de l'AD

AD réservé aux ACFT munis de radio.

Distances déclarées réduites cause présence du shelter du LOC.

En dehors des HOR, le service AFIS peut être rendu à tout moment sans préavis, en circulation d'aérodrome. Activité réelle connue sur la FREQ AFIS.

FATO limitée aux hélicoptères bi-moteurs et MTOW < 4.3 T

AD operating conditions

AD reserved for radio-equipped ACFT.

Reduced declared distances due to the LOC shelter 's position.

Outside SKED, AFIS service may be provided at any moment without any prior notice, in aerodrome circuit. Actual activity known on AFIS FREQ.

FATO limited to twin-engined helicopters and MTOW < 4.3 T

Dangers à la navigation aérienne

Site susceptible d'être envahi en quelques minutes par la brume de mer.

← Hélistation hospitalière située sous la finale 06 (243°/ 2.6 NM ARP), utilisable de jour et de nuit. Activité annoncée sur FREQ CALAIS.

Air navigation hazards

AD likely to be covered by sea haze in a few minutes.

Hospital helistation located on RWY 06 final axis (243°/ 2.6 NM ARP), usable day and night. Activity announced on CALAIS FREQ.

Procédures et consignes particulières

QFU 240° préférentiel cause procédure IFR.

Circuits basse hauteur :

Entraînements tour de piste inférieurs aux hauteurs publiées :

- réservés aux vols de formation avec instructeur à bord.
- limités à 3 tours de piste par séance d'instruction.
- hauteur minimale : 300 ft AAL.

Roulage interdit hors RWY et TWY.

Largeur TWY A, B, C : 15 m.

Largeur TWY D : 8 m.

TWY D interdit de nuit (aucun balisage lumineux).

Procedures and special instructions

Preferred QFU 240° due to IFR procedure.

Low altitude patterns :

Trainings AD circuits lower than published heights :

- reserved for training flights with instructor on board.
- limited to 3 AD circuits by training flight.
- minimum height : 300 ft AAL.

Taxiing prohibited except on RWY and TWY.

TWY A, B, C width : 15 m.

TWY D width : 8 m.

TWY D prohibited at night (no lighting).

Equipement AD

PCL :

- pour aviation générale, PPR PN 2 heures auprès de l'exploitant, avant la fermeture ATS,
- PPR auprès du service AFIS,
- commande l'éclairage FATO.

AD equipment

PCL :

- for general Aviation, PPR PN 2 hours from AD operator, before the closing of ATS,
- PPR from AFIS,
- controls FATO lighting.

Activités diverses

Parachutage sur AD (N° 227) : SR - SS+30, FL140 (FL 115 si LF-CBA 1A active). Activité connue de CALAIS INFO, CALAIS A/A et LILLE INFO/APP.

Volite sur AD (N° 6001) : axe RWY 06/24 revêtue de 3000 m de longueur, de SR à SS et de 1500 ft AMSL à 4000 ft AMSL. Activité réservée aux usagers signataires du protocole. Activité réelle connue de CALAIS INFO, A/A et LILLE INFO.

Activité aéromodélisme (N° 8299) : 500 ft ASFC - SR-SS. Extension à 1000 ft ASFC par NOTAM.

Special activities

PJE on AD (NR 227) : SR - SS+30, FL140 (FL115 when LF-CBA 1A active). Activity known on CALAIS INFO, CALAIS A/A and LILLE INFO/APP.

Aerobatic activity on AD (NR 6001) : axis overhead paved RWY 06/24, 3000 m long SR-SS and from 1500 ft to 4000 ft AMSL. Activity reserved for users who signed the protocol. Actual activity known on CALAIS INFO, A/A and LILLE INFO.

AEM activity : (NR 8299) : 500 ft ASFC - SR-SS. Extension to 1000 ft ASFC by NOTAM.

CALAIS MARCK

Consignes particulières de radiocommunication

Panne de radiocommunication : signaux visuels et moyens pyrotechniques inopérants.

Special radiocommunication instructions

Radiocommunication failure: air traffic light gun signals inoperative.

Informations diverses / Miscellaneous

Horaires sauf indication contraire / Timetables unless otherwise specified
UTC HIV ; HOR ETE : -1HR / UTC WIN ; SUM SKED : -1HR

- 1 - **Situation / Location** : 7 km ENE Calais (62 - Pas de Calais).
- 2 - **ATS** : AFIS :
 - 30/10-31/03 : MAR-SAM / TUE-SAT : 0830-1630
 - 01/04-29/10 : MAR-SAM / TUE-SAT : 0730-1530En dehors de ces HOR, PPR PN 48 HR pour EVASAN et vols commerciaux au 03 52 44 04 17 ou 03 21 35 22 66 ou 06 85 96 80 68 ou par mail à afis.calais@edeis.com
Outside these SKED, PPR PN 48 HR for MEDEVAC and commercial flights at 03 52 44 04 17 or 03 21 35 22 66 or 06 85 96 80 68, or by E-mail at afis.calais@edeis.com
- 3 - **VFR de nuit / Night VFR** : Agréé / Approved .
- 4 - **Exploitant d'aérodrome / AD operator** : EDEIS Aéroport de Calais
230 avenue Henri Sainsard
62730 Marck
TEL : 03 52 44 04 20 - FAX : 03 21 35 22 66
- 5 - **CAA** : Délégation Hauts de France Nord (voir / see GEN).
- 6 - **BRIA** : BORDEAUX (voir / see GEN).
- 7 - **Préparation du vol / Flight preparation** : RSFTA tributaire de LFBD / AFTN depending on LFBD
Acheminement / Addressing FPL : voir / see GEN.
- 8 - **MET** : voir / see GEN VAC ; Station : NIL.
- 9 - **Douanes, Police / Customs, Police** : Vols internationaux / International flights :
 - ETE / SUM : 0800 - 1600
 - HIV / WIN 0800-1500PPR PN 2 HR avant ETA par / before ETA by :
 - E-mail : ccoc-calais@douane.finances.gouv.fr
 - TEL : Calais :09 70 27 08 91 ; CODT Lille (H24) : 09 70 27 14 00
- 10 - **AVT** : MAR-SAM / TUE-SAT : 0730-1530
H24 avec carte TOTAL
Carburants / Fuel : 100 LL - JET A1
Paiement : carte de crédit, espèces, carte TOTAL.
Payment : credit card, cash, TOTAL card.
- 11 - **RFFS** : Niveau 4 / Level 4 : sur / on PPR PN 48 HR
Niveau 2 / Level 2 : HOR ATS / ATS SKED ou/ or PPR PN 48 HR
Niveau 1 / Level 1 : en dehors de ces HOR / outside these SKED .
E-mail : sslia.calais@edeis.com TEL : 03 52 44 04 21.
- 12 - **Péril animalier / Wildlife strike hazard** : Occasionnel / Random .
- 13 - **Hangars pour aéronefs de passage / Transient aircraft hangars** : Hangar Henri Sainsard. E-mail : calais.aeroport@edeis.com
TEL : 03 52 44 04 20.
- 14 - **Réparations / Repairs** : NIL.
- 15 - **ACB** : Aéroclub de Calais – TEL : 07 82 04 44 25
Paragroupe Jean Bart TEL : 06 61 62 42 58
Autogyre Cap Aviateur- TEL : 06 83 55 00 41.
Aéroclub de la Côte d'Opale TEL : 03 21 97 40 98.
Easypilot TEL : 06 81 72 45 41
- 16 - **Transports** : Bus (Calais)
- 17 - **Hotels, restaurants** : restaurant sur / on AD.

**AERODROME
CHART - ICAO**

ARP 512107N 0003010E

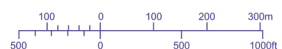
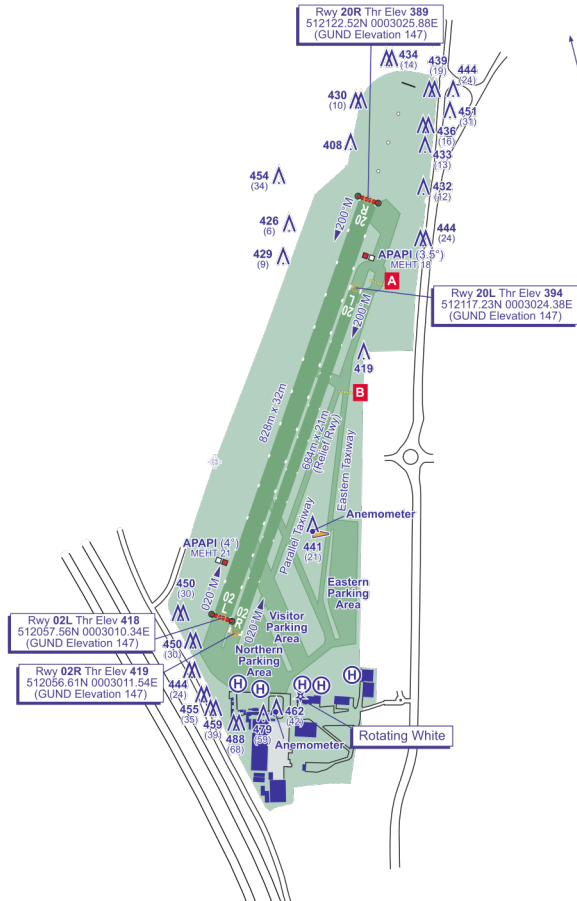
AD ELEV 420FT

**ROCHESTER
EGTO**

| | |
|---|------|
| BEARINGS ARE MAGNETIC ELEVATIONS AND HEIGHTS ARE IN FEET | |
| ELEVATIONS IN FEET AMSL | 488 |
| HEIGHTS IN FEET ABOVE AD | (68) |

| RUNWAY/TAXIWAY/APRON PHYSICAL CHARACTERISTICS | | | |
|---|---------|-----|-----------|
| APRON / RWY / TWY | SURFACE | PCN | ELEVATION |
| RWY 02L/20R | Grass | - | - |
| RWY 02R/20L | Grass | - | - |
| Main Apron | Asphalt | - | - |
| Main Taxiway | Grass | - | - |


 N
 Annual Rate
 of Change 0.17°E



| | | |
|-----------------|---------------------|-----------------------|
| COM | | |
| AFIS | 122.255 | ROCHESTER INFORMATION |
| LIGHTING | | |
| THR 02L/20R | LI green. | |
| RWY 02L/20R | LI. End lights red. | |

CHANGE (13/25): HOLDS A & B ADDED.

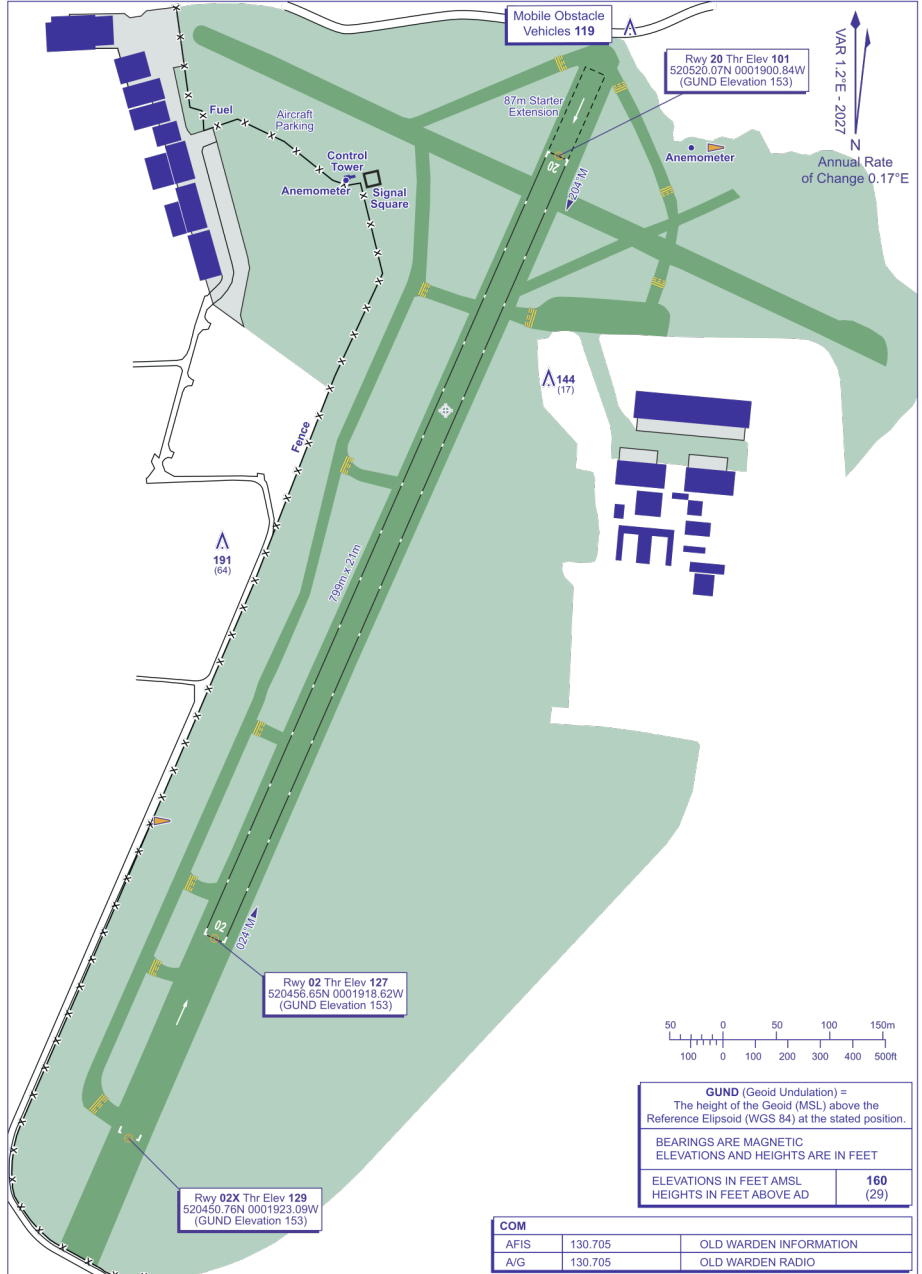
AERO INFO DATE 29 SEP 25

AD 2-EGTO-2-1

**AERODROME
CHART - ICAO**

ARP 520512N 0001907W AD ELEV 127FT

**OLD WARDEN
EGTH**



CHANGE (10/25): MAG INFO.

AERO INFO DATE 22 JUL 25

AD 2-EGTH-2-1



CONTACT | Rallye C. Ader 2025

Laurent TRIZAC | contact@communvol.fr | +33 608 071 998

Gilles ARNAUD | secretariat@communvol.fr | +33 680 069 389

Association Commun'Vol | 146, Rue de l'église à Choques | F- 62 920 [Pas de Calais – France]

Association Commun'Vol
<https://www.communvol.fr>