

FLIGHT BOOK

OLD WARDEN / ROCHESTER / CALAIS MARCK

Téléchargement
des tracés GPX
et FlightPlan



Déjeuner 14/06_

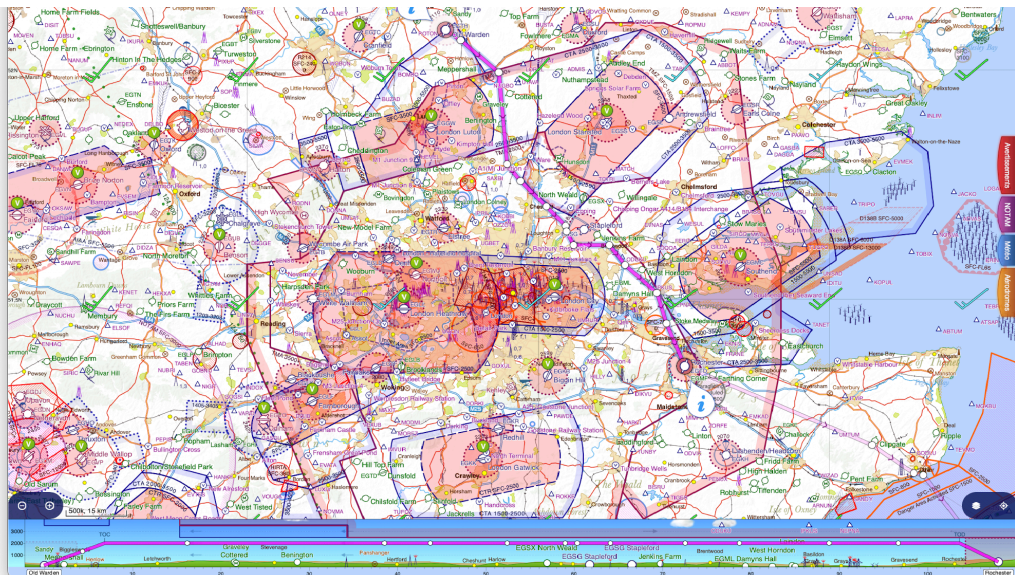


Dîner 12 & 13/06_



Hôtel 12 & 13/06_





EGTH Old Warden

Old Warden Information 130,705

FIS

London Information 124,600

LARS

Farnborough Radar (N) 132,800

Luton FMC

Luton Radar 129,550, 0013

UK Airfields Without Frequencies

Safetycom 135,480

Sandy

Sandy 129,830

EGGW London Luton

Luton Radar 129,550

Luton Director 128,750

ATIS 120,580

Luton Radar (As directed by ATC) --- 128,750

Stansted FMC

Stansted Radar 120,625, 7013

LARS

Southend Radar 130,780

Southend Director 128,965

EGSG Stapleford

Stapleford Radio 122,805

Thames FMC

Thames Director 132,700, 0012

EGLC London City

Thames Director 132,700

Heathrow Radar 125,625

Thames Director 128,025

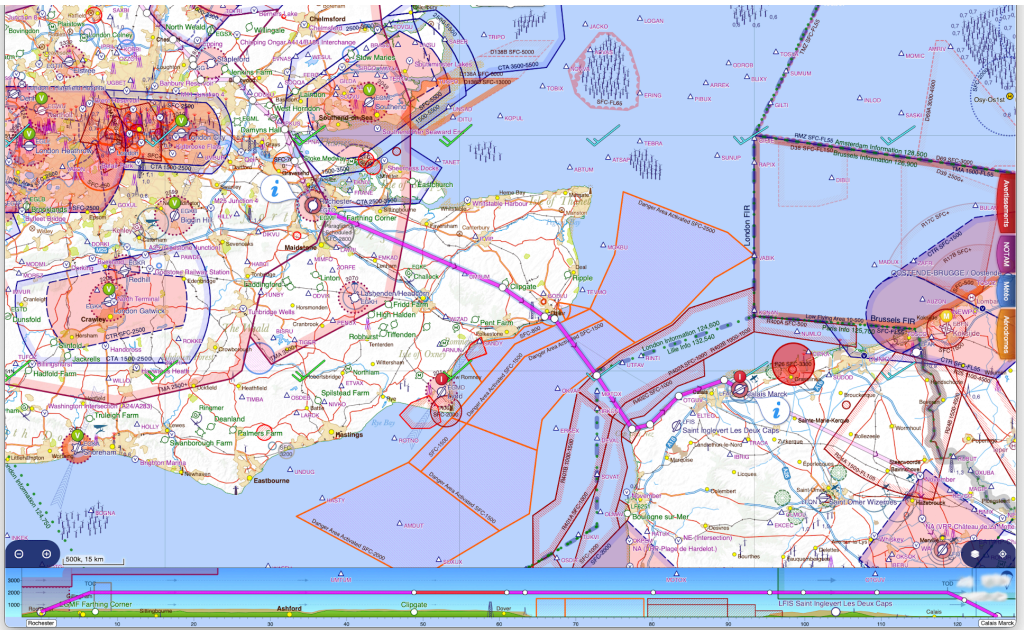
ATIS 136,355

Southend FMC

Southend Approach --- 130,780, 5050

EGTO Rochester

Rochester Information 122,255



EGTO Rochester	
Rochester Information	122,255
FIS	
London Information	124,600
LARS	
Southend Radar	130,780
Southend Director	128,965
Southend FMC	
Southend Approach	130,780, 5050
UK Airfields Without Frequencies	
Safetycom	135,480

FIS	
Paris Info	125,700
Lille Info	132,540
Lille 13 TMA	
LILLE (Sector W)	120,275
LILLE (Sector E)	126,480
LILLE (Sector E)	134,825
LFIS Saint Inglevert Les Deux Caps	
Saint Inglevert Les Deux Caps	123,500
LFAC Calais Marck	
CALAIS Information	119,485
Calais	119,485

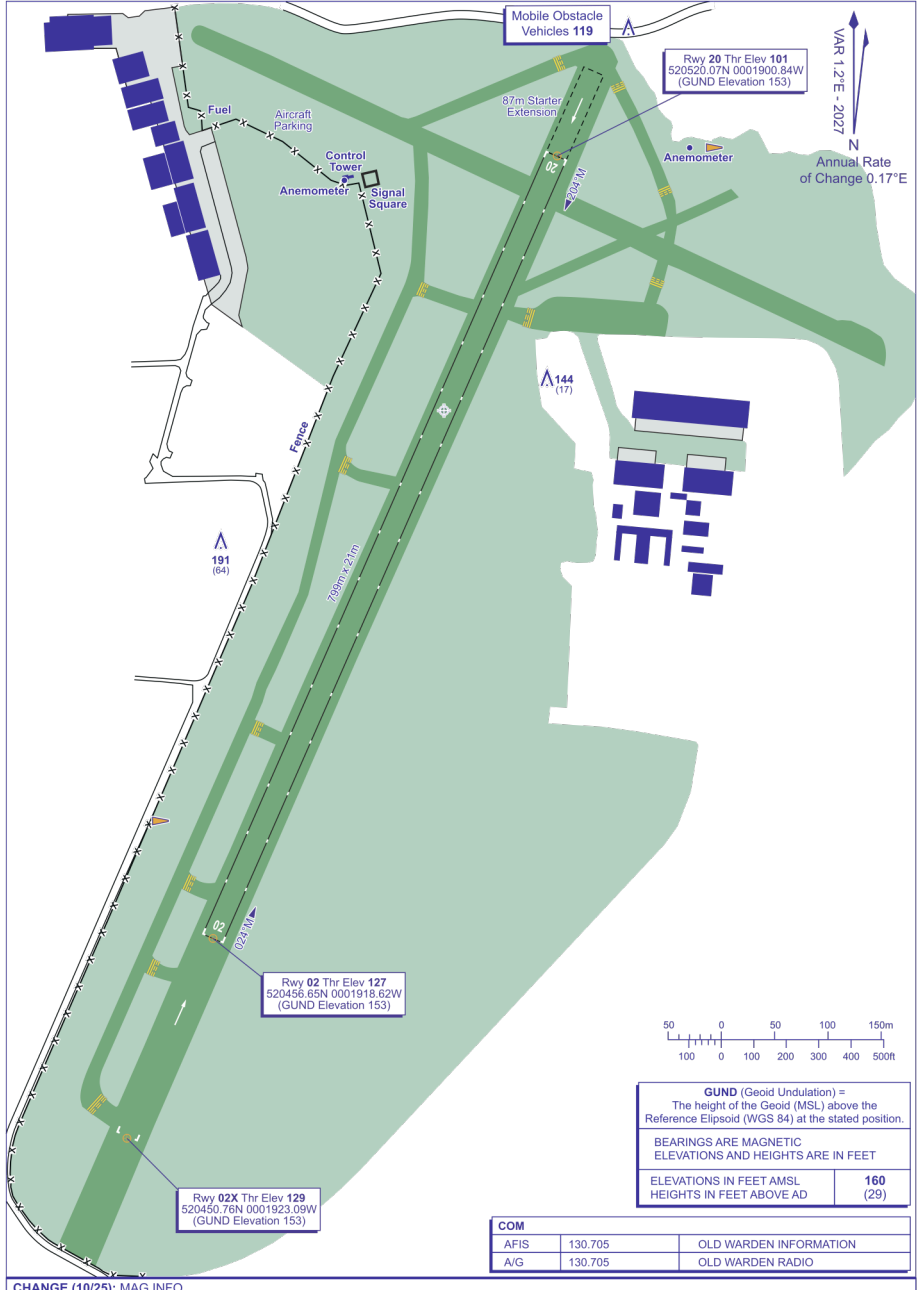
FLIGHT BOOK

OLD WARDEN / ROCHESTER / CALAIS MARCK

**AERODROME
CHART - ICAO**

ARP 520512N 0001907W AD ELEV 127FT

**OLD WARDEN
EGTH**



AERO INFO DATE 22 JUL 25

AD 2-EGTH-2-1

**AERODROME
CHART - ICAO**

ARP 512107N 0003010E

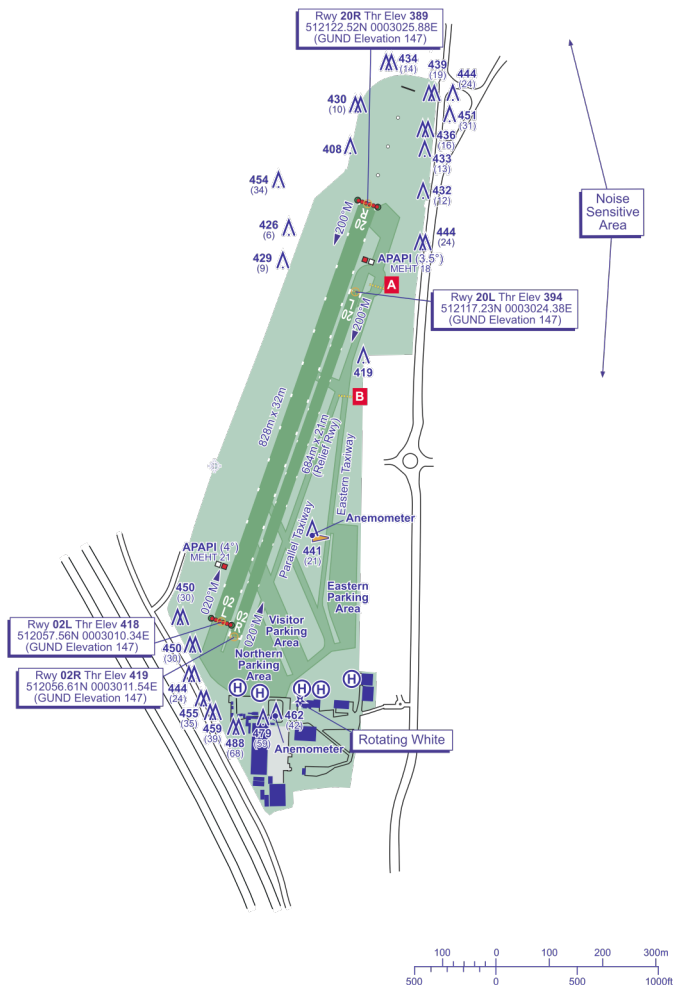
AD ELEV 420FT

**ROCHESTER
EGTO**

BEARINGS ARE MAGNETIC ELEVATIONS AND HEIGHTS ARE IN FEET	
ELEVATIONS IN FEET AMSL	488
HEIGHTS IN FEET ABOVE AD	(68)

RUNWAY/TAXIWAY/APRON PHYSICAL CHARACTERISTICS			
APRON / RWY / TWY	SURFACE	PCN	ELEVATION
RWY 02L/20R	Grass	-	-
RWY 02R/20L	Grass	-	-
Main Apron	Asphalt	-	-
Main Taxiway	Grass	-	-

VAR 1.5° E - 2027
N
Annual Rate
of Change 0.17° E



Rwy 02L Thr Elev 418
512057.56N 000301.34E
(GUND Elevation 147)

Rwy 02R Thr Elev 419
512056.61N 000301.54E
(GUND Elevation 147)

Rwy 20R Thr Elev 389
512122.52N 000302.58E
(GUND Elevation 147)

Rwy 20L Thr Elev 384
512117.23N 000302.38E
(GUND Elevation 147)

COM		
AFIS	122.255	ROCHESTER INFORMATION
LIGHTING		
THR 02L/20R	LI green.	
RWY 02L/20R	LI. End lights red.	

CHANGE (13/25): HOLDS A & B ADDED.

AERO INFO DATE 29 SEP 25

AD 2-EGTO-2-1

APPROCHE A VUE

Visual approach

Ouvert à la CAP
Public air traffic

CALAIS MARCK
AD 2 LFAC APP 01

05 SEP 24



ALT AD : 12 (1 hPa)
LAT : 50 57 39 N
LONG : 001 57 05 E

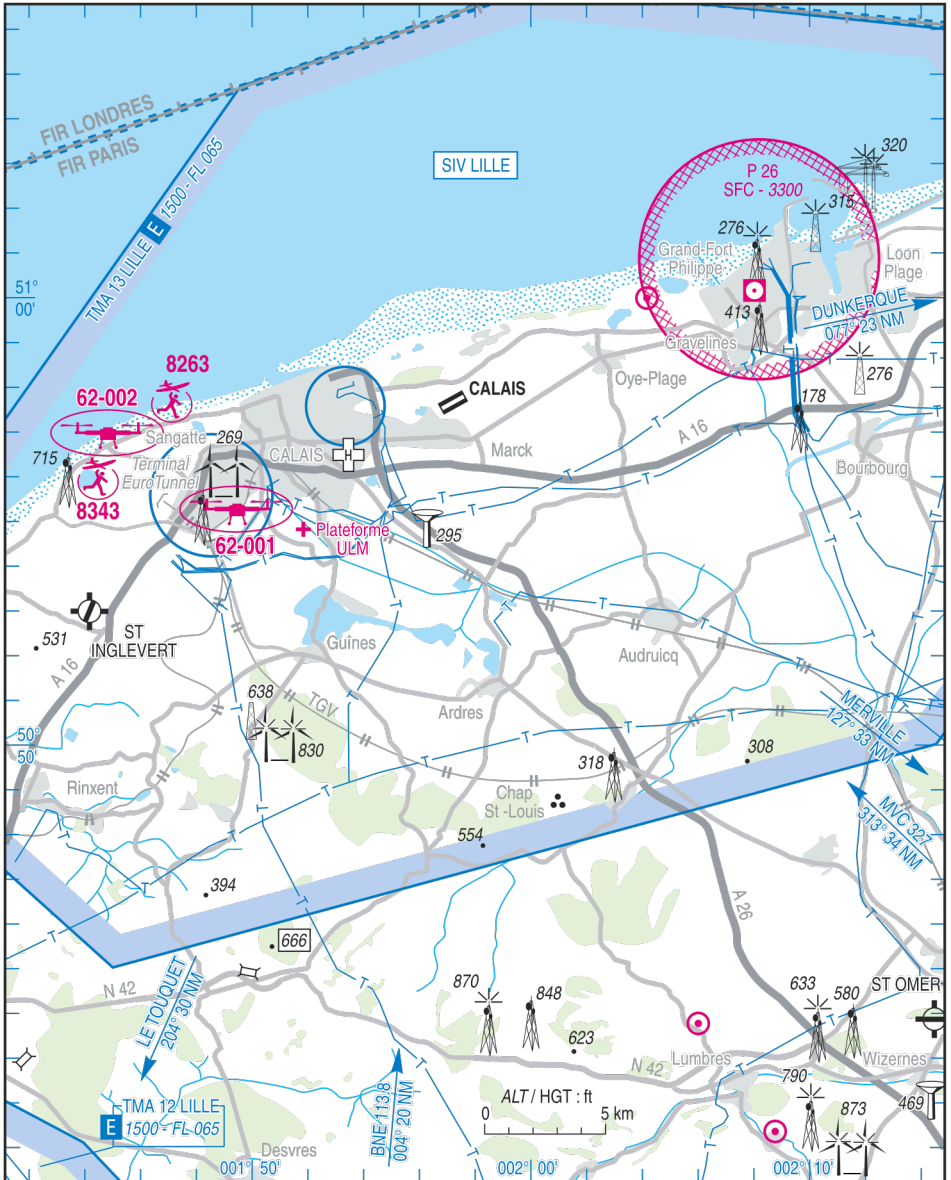
LFAC
VAR : 1°E (2020)

FIS : 127.015

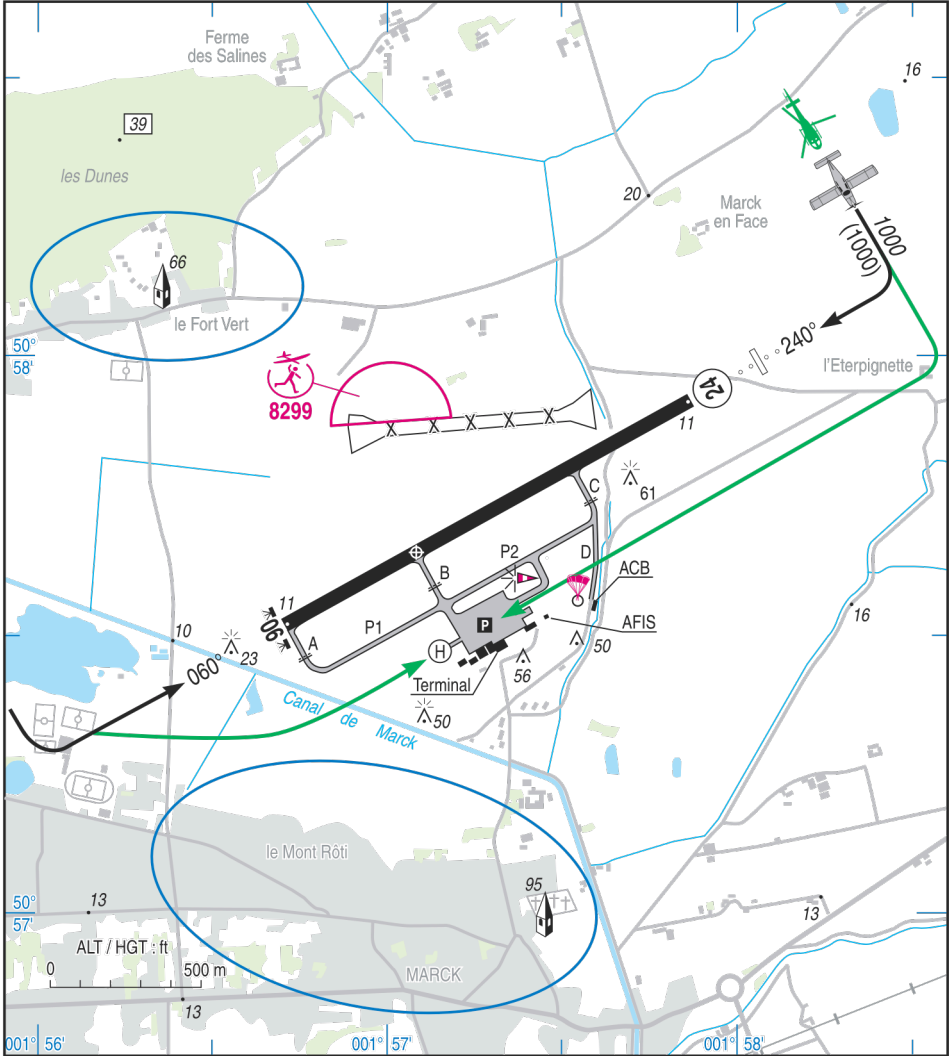
APP : LILLE Approche / Approach 120.275 (au-dessus de / above 1500)

AFIS : 119.485

Absence ATS : **A/A** (119.485) FR seulement / only



05 SEP 24



RWY	QFU	Dimensions <i>Dimension</i>	Nature <i>Surface</i>	Résistance <i>Strength</i>	TODA	ASDA	LDA
06	060	1535 x 45	Revêtue <i>Paved</i>	40 F/B/W/T	1535	1535	1535
24	240				1535	1422 (1)	1422 (1)

(1) Voir / See TXT

Aides lumineuses : HI/BI RWY 06/24
APP RWY 24 : HI
PCL (voir TXT)
FATO

Lighting aids : LIH/LIL RWY 06/24
APCH RWY 24 : LIH
PCL (see TXT)
FATO

CALAIS MARCK

Consignes particulières / Special instructions

Conditions d'utilisation de l'AD

AD réservé aux ACFT munis de radio.

Distances déclarées réduites cause présence du shelter du LOC.

En dehors des HOR, le service AFIS peut être rendu à tout moment sans préavis, en circulation d'aérodrome. Activité réelle connue sur la FREQ AFIS.

FATO limitée aux hélicoptères bi-moteurs et MTOW < 4.3 T

AD operating conditions

AD reserved for radio-equipped ACFT.

Reduced declared distances due to the LOC shelter 's position.

Outside SKED, AFIS service may be provided at any moment without any prior notice, in aerodrome circuit. Actual activity known on AFIS FREQ.

FATO limited to twin-engined helicopters and MTOW < 4.3 T

Dangers à la navigation aérienne

Site susceptible d'être envahi en quelques minutes par la brume de mer.

← Hélistation hospitalière située sous la finale 06 (243°/ 2.6 NM ARP), utilisable de jour et de nuit. Activité annoncée sur FREQ CALAIS.

Air navigation hazards

AD likely to be covered by sea haze in a few minutes.

Hospital helistation located on RWY 06 final axis (243°/ 2.6 NM ARP), usable day and night. Activity announced on CALAIS FREQ.

Procédures et consignes particulières

QFU 240° préférentiel cause procédure IFR.

Circuits basse hauteur :

Entraînements tour de piste inférieurs aux hauteurs publiées :

- réservés aux vols de formation avec instructeur à bord.
- limités à 3 tours de piste par séance d'instruction.
- hauteur minimale : 300 ft AAL.

Roulage interdit hors RWY et TWY.

Largeur TWY A, B, C : 15 m.

Largeur TWY D : 8 m.

TWY D interdit de nuit (aucun balisage lumineux).

Procedures and special instructions

Preferred QFU 240° due to IFR procedure.

Low altitude patterns :

Trainings AD circuits lower than published heights :

- reserved for training flights with instructor on board.
- limited to 3 AD circuits by training flight.
- minimum height : 300 ft AAL.

Taxiing prohibited except on RWY and TWY.

TWY A, B, C width : 15 m.

TWY D width : 8 m.

TWY D prohibited at night (no lighting).

Equipement AD

PCL :

- pour aviation générale, PPR PN 2 heures auprès de l'exploitant, avant la fermeture ATS,
- PPR auprès du service AFIS,
- commande l'éclairage FATO.

AD equipment

PCL :

- for general Aviation, PPR PN 2 hours from AD operator, before the closing of ATS,
- PPR from AFIS,
- controls FATO lighting.

Activités diverses

Parachutage sur AD (N° 227) : SR - SS+30, FL140 (FL 115 si LF-CBA 1A active). Activité connue de CALAIS INFO, CALAIS A/A et LILLE INFO/APP.

Volite sur AD (N° 6001) : axe RWY 06/24 revêtu de 3000 m de longueur, de SR à SS et de 1500 ft AMSL à 4000 ft AMSL. Activité réservée aux usagers signataires du protocole. Activité réelle connue de CALAIS INFO, A/A et LILLE INFO.

Activité aéromodélisme (N° 8299) : 500 ft ASFC - SR-SS. Extension à 1000 ft ASFC par NOTAM.

Special activities

PJE on AD (NR 227) : SR - SS+30, FL140 (FL115 when LF-CBA 1A active). Activity known on CALAIS INFO, CALAIS A/A and LILLE INFO/APP.

Aerobatic activity on AD (NR 6001) : axis overhead paved RWY 06/24, 3000 m long SR-SS and from 1500 ft to 4000 ft AMSL. Activity reserved for users who signed the protocol. Actual activity known on CALAIS INFO, A/A and LILLE INFO.

AEM activity : (NR 8299) : 500 ft ASFC - SR-SS. Extension to 1000 ft ASFC by NOTAM.

CALAIS MARCK

Consignes particulières de radiocommunication

Panne de radiocommunication : signaux visuels et moyens pyrotechniques inopérants.

Special radiocommunication instructions

Radiocommunication failure: air traffic light gun signals inoperative.

Informations diverses / Miscellaneous

Horaires sauf indication contraire / Timetables unless otherwise specified
UTC HIV ; HOR ETE : -1HR / UTC WIN ; SUM SKED : -1HR

- 1 - **Situation / Location** : 7 km ENE Calais (62 - Pas de Calais).
- 2 - **ATS** : AFIS :
 - 30/10-31/03 : MAR-SAM / TUE-SAT : 0830-1630
 - 01/04-29/10 : MAR-SAM / TUE-SAT : 0730-1530En dehors de ces HOR, PPR PN 48 HR pour EVASAN et vols commerciaux au 03 52 44 04 17 ou 03 21 35 22 66 ou 06 85 96 80 68 ou par mail à afis.calais@edeis.com
Outside these SKED, PPR PN 48 HR for MEDEVAC and commercial flights at 03 52 44 04 17 or 03 21 35 22 66 or 06 85 96 80 68, or by E-mail at afis.calais@edeis.com
- 3 - **VFR de nuit / Night VFR** : Agréé / Approved .
- 4 - **Exploitant d'aérodrome / AD operator** : EDEIS Aéroport de Calais
230 avenue Henri Sainsard
62730 Marck
TEL : 03 52 44 04 20 - FAX : 03 21 35 22 66
- 5 - **CAA** : Délégation Hauts de France Nord (voir / see GEN).
- 6 - **BRIA** : BORDEAUX (voir / see GEN).
- 7 - **Préparation du vol / Flight preparation** : RSFTA tributaire de LFBD / AFTN depending on LFBD
Acheminement / Addressing FPL : voir / see GEN.
- 8 - **MET** : voir / see GEN VAC ; Station : NIL.
- 9 - **Douanes, Police / Customs, Police** : Vols internationaux / International flights :
 - ETE / SUM : 0800 - 1600
 - HIV / WIN 0800-1500PPR PN 2 HR avant ETA par / before ETA by :
 - E-mail : ccoc-calais@douane.finances.gouv.fr
 - TEL : Calais :09 70 27 08 91 ; CODT Lille (H24) : 09 70 27 14 00
- 10 - **AVT** : MAR-SAM / TUE-SAT : 0730-1530
H24 avec carte TOTAL
Carburants / Fuel : 100 LL - JET A1
Paiement : carte de crédit, espèces, carte TOTAL.
Payment : credit card, cash, TOTAL card.
- 11 - **RFFS** : Niveau 4 / Level 4 : sur / on PPR PN 48 HR
Niveau 2 / Level 2 : HOR ATS / ATS SKED ou/ or PPR PN 48 HR
Niveau 1 / Level 1 : en dehors de ces HOR / outside these SKED .
E-mail : sslia.calais@edeis.com TEL : 03 52 44 04 21.
- 12 - **Péril animalier / Wildlife strike hazard** : Occasionnel / Random .
- 13 - **Hangars pour aéronefs de passage / Transient aircraft hangars** : Hangar Henri Sainsard. E-mail : calais.aeroport@edeis.com
TEL : 03 52 44 04 20.
- 14 - **Réparations / Repairs** : NIL.
- 15 - **ACB** : Aéroclub de Calais – TEL : 07 82 04 44 25
Paragroupe Jean Bart TEL : 06 61 62 42 58
Autogyre Cap Aviateur- TEL : 06 83 55 00 41.
Aéroclub de la Côte d'Opale TEL : 03 21 97 40 98.
Easypilot TEL : 06 81 72 45 41
- 16 - **Transports** : Bus (Calais)
- 17 - **Hotels, restaurants** : restaurant sur / on AD.



CONTACT | Rallye C. Ader 2025

Laurent TRIZAC | contact@communvol.fr | +33 608 071 998

Gilles ARNAUD | secretariat@communvol.fr | +33 680 069 389

Association Commun'Vol | 146, Rue de l'église à Chocques | F- 62 920 [Pas de Calais – France]

Association Commun'Vol
<https://www.communvol.fr>